

AlphiSafe

SÉCURITÉ



SÉCURITÉ

| SIMPLICITÉ

| ERGONOMIE

| INNOVATION

LA SÉCURITÉ, POSÉE EN SÉCURITÉ !

BV Cert. 6150814

ORIGINE
FRANCE®
GARANTIE

ADRIA
Depuis 1927
Matériel pour la construction



AlphiSafe

L'AlphiSafe est un système de protection collective allant du coffrage au bord de dalles.

Les innovations techniques du système permettent notamment **une mise en place en sécurité** et un **verrouillage automatique**.

Robuste, l'AlphiSafe est certifié par Ginger CEBTP, **norme EN 13374**, classes A et B pour certains éléments.

L'AlphiSafe se différencie par une **hauteur de 1,30 m**, au-delà de la hauteur minimale d'un mètre imposée par la norme, et protège un coffrage de dalle courante jusqu'à 30 cm d'épaisseur.

L'AlphiSafe est le premier système certifié à présenter une grille de protection de **moins de 15 kg**, pour une longueur de 2,50 m.

*Chantier : Nouvel
hôpital de
Libourne
Client : GTM
Bâtiment
Aquitaine
Lieu : Libourne*



SÉCURITÉ

- Pose depuis le bas, en sécurité.
- Hauteur de 1,30 m.
- Conforme à la norme EN 13374 de juillet 2013 qui précise que les systèmes de sécurité doivent être conçus "de manière à empêcher le retrait ou le déplacement accidentel d'un composant dans n'importe quelle direction pendant l'utilisation".



**CONFORME
À LA NORME
EN 13374**



SIMPLICITÉ

- Anti-déboîtement.
- Verrouillage automatique de la grille.
- Éléments indissociables.

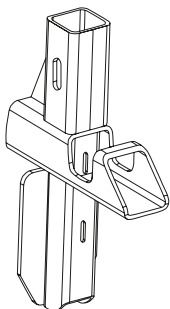



ERGONOMIE

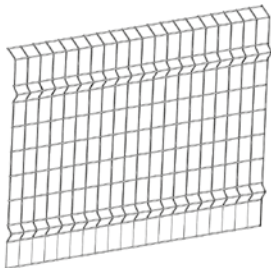
- Poids des pièces : moins de 15 kg pour la grille et moins de 7 kg pour tous les autres éléments.
- Favorise la réduction des TMS.















3 CONSTITUANTS SIMPLES

1	Adaptateur primaire	Poids (kg)	Descriptif
Adaptateurs		1,40	<ul style="list-style-type: none"> Une gamme complète d'adaptateurs permet toutes les configurations de montage

2	Potelet galvanisé	Section (cm ²)	Hauteur (m)	Poids (kg)	Descriptif
Potelet		3,5 x 3,5	1,34	3,50	<ul style="list-style-type: none"> Les pièces de clipsage sont intégrées dans les potelets, ce qui les rend imperdables

3	Grille	Dimensions l x h (m)	Poids (kg)	Descriptif
Grilles		1,25 x 1,30	7,60	<ul style="list-style-type: none"> La grille est disponible en 3 longueurs : 1,25, 2,40 et 2,50 m Autres longueurs sur demande Elle est conçue avec 2 plis qui renforcent sa rigidité et 1 plinthe basse (plaque pleine) Elle est personnalisable à vos couleurs
		2,40 x 1,30	13,90	
		2,50 x 1,30	14,50	

ACCESSOIRES ALPHISAFE

Adaptateurs	Adaptateur primaire	Poids (kg)				
		2,30				
	Adaptateur étai	Poids (kg)				
		2,10				
	Adaptateur MaxiDalle	Poids (kg)				
		3,60				
	Socle de dalle	Poids (kg)				
		1,40				
	Adaptateur Ø 25 mm	Poids (kg)				
	1,00					
	Adaptateur Ø 40 mm	Poids (kg)				
		1,30				
	Adaptateur pour utilisation barrière de ville	Poids (kg)				
		3,60				
	Adaptateur pince-dalle	Poids (kg)				
		6,50				
	Adaptateur filière table	Poids (kg)				
		2,20				
	Adaptateurs poutrelle		Poids (kg)			
	Universel	H2O				
			7,20 / 3,60			
Manutention	Panier	Dimensions extérieures h x l x p (m)	Poids à vide (kg)	Nombre de grilles transportées	Manutention	Charge maximale d'utilisation (kg)
		1,65 x 1,58 x 1,03	103,00	20	Anneaux de levage soudés	500

VERROUILLAGE AUTOMATIQUE



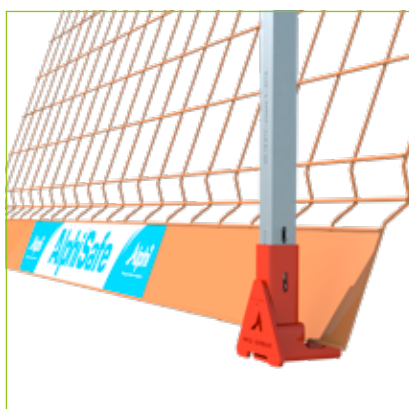
INNOVATIONS

Les principales innovations techniques du système :

- verrouillage en tête automatique,
- anti-soulèvement,
- blocage en pieds en rotation.



- La grille est verrouillée en tête par l'ergot anti-soulèvement et bloquée en pied.



ADAPTABILITÉ

Le système AlphiSafe peut s'adapter sur les coffrages TopDalle, TopDalle Éco et Dalphi ainsi que sur le MaxiDalle.

MONTAGE SUR DALPHI - TOPDALLE - TOPDALLE ÉCO



MONTAGE SUR MAXIDALLE



MODE OPÉRATOIRE : MISE EN PLACE À L'AVANCEMENT

SUR LES COFFRAGES :

Top Dalle

**Top Dalle
eco**

Dalphi



- Pour la mise en place de l'AlphiSafe à l'avancement, créer un cadre stable avec deux poutrelles primaires et une poutrelle secondaire en bout des poutrelles primaires à sécuriser.



- Continuer le même mode de pose sur toute la trame à sécuriser.



- À l'aide d'une PIRL, mettre en place l'adaptateur AlphiSafe pour étai dans le trou de la platine supérieure.

MODE OPÉRATOIRE : MISE EN PLACE À L'AVANCEMENT



- L'anti-déboitement de l'adaptateur se verrouille automatiquement sur l'étais.



- Mettre le potelet AlphiSafe dans l'adaptateur.



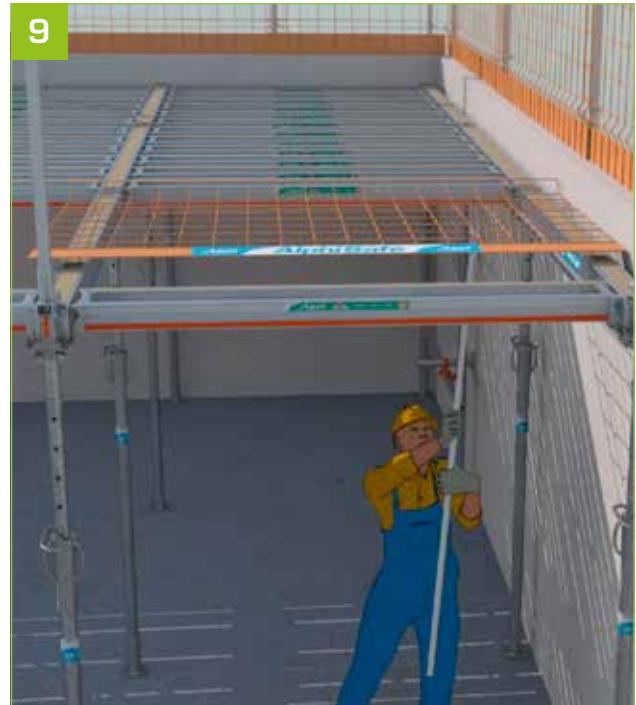
- L'anti-déboitement du potelet se verrouille automatiquement sur l'adaptateur.



- Répéter l'opération pour l'ensemble de la trame à sécuriser.



8 - Mettre en place la grille AlphiSafe de moins de 15 kg en la glissant sur le coffrage, la plinthe du côté des potelets et l'autocollant vers le haut.



9 - L'utilisation de la perche AlphiSafe permet de rendre cette manipulation plus aisée.



10 - Déplacer la grille AlphiSafe pour que la plinthe soit en contact avec l'adaptateur AlphiSafe.



11 - Depuis la surface de travail, relever simplement la grille AlphiSafe à l'aide de la perche AlphiSafe.

MODE OPÉRATOIRE : MISE EN PLACE À L'AVANCEMENT

12



- Enclencher le fil supérieur de la grille AlphiSafe dans les encoches des potelets AlphiSafe.

13



- Par gravité, l'anti-déboitement de la grille se verrouille automatiquement. **Cela n'exclut pas un contrôle visuel du bon fonctionnement de cette opération.**

14



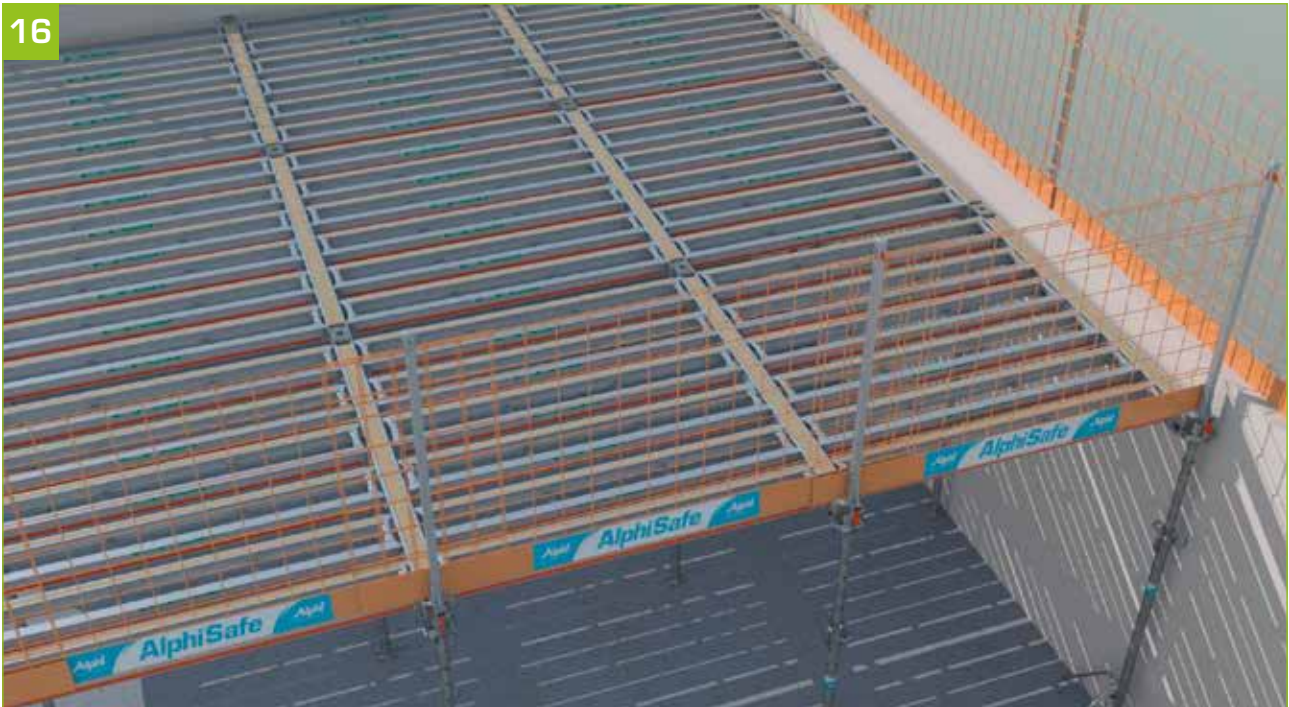
- S'assurer que la grille est bien positionnée. Fil supérieur dans les encoches des 2 potelets, et plinthe dans la gorge de l'adaptateur.

15



- Répéter l'opération pour les autres grilles en suivant la trame à sécuriser.

16



- Compléter les trames de poutrelles secondaires.

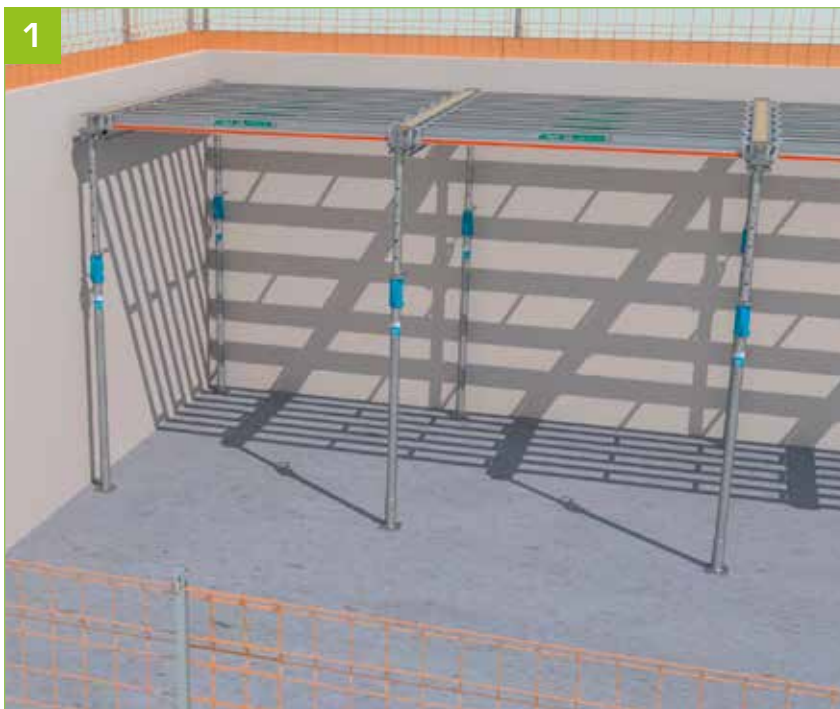
MODE OPÉRATOIRE : MISE EN PLACE EN PORTE-À-FAUX

SUR LES COFFRAGES :

Top Dalle

**Top Dalle
eco**

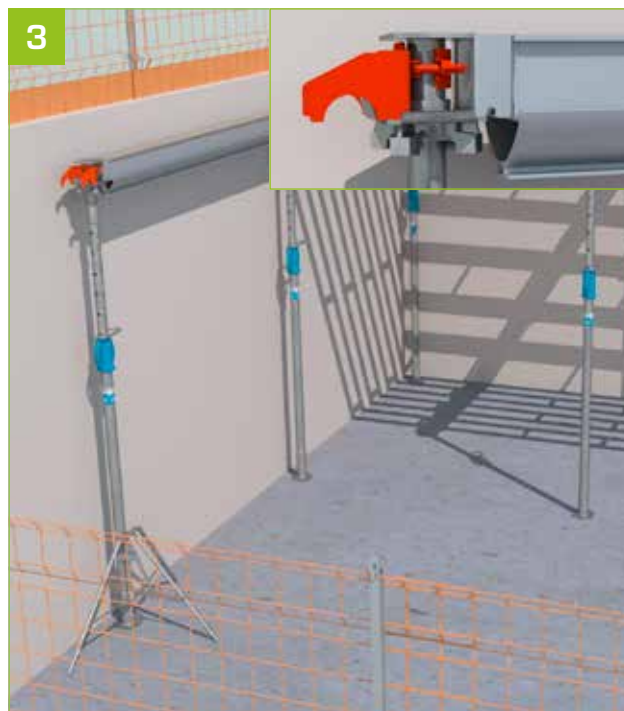
Dalphi



- Mettre en place le coffrage en suivant les plans fournis.



- Au sol, mettre le bracon nouvelle génération sur le support technique (ou la tête isolée) qui va recevoir la poutrelle primaire en porte-à-faux.



- Attention le bracon doit être installé avant mise en place du support technique.



4 - Continuer la mise en place de la poutrelle primaire sur l'étais arrière, positionner l'étais avec bracon à l'extrémité de la poutrelle primaire.



5 - Compléter les trames de poutrelles secondaires à l'aide de la TopPerche.



6 - Mettre en place la fourche de sécurité Anti-basculement (FSAB) sur la poutrelle primaire en porte-à-faux en ne dépassant pas la règle du $\frac{1}{3}$ - $\frac{2}{3}$ de la taille de la poutrelle.



7 - Mettre en place l'adaptateur AlphiSafe pour primaire avec son potelet AlphiSafe. L'anti-déboîtement complet s'effectue automatiquement.

MODE OPÉRATOIRE : MISE EN PLACE EN PORTE-À-FAUX



- Suspendre la poutrelle primaire équipée en la glissant dans le bracon nouvelle génération.



- Lever la poutrelle primaire grâce au support technique glissé dans la FSAB.



- Procéder de même avec une autre poutrelle primaire et mettre en place une poutrelle secondaire à leurs extrémités grâce à la TopPerche.



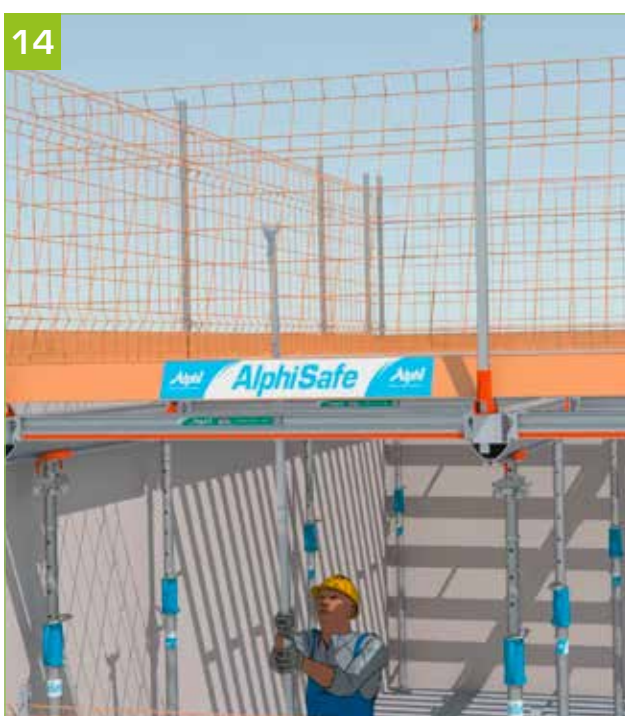
- Continuer la pose du coffre selon cette méthode.



- Mettre en place la grille AlphiSafe de moins de 15 kg en la glissant sur le coffrage, la plinthe du côté des potelets et l'autocollant vers le haut.



- L'utilisation de la perche AlphiSafe permet de rendre cette manipulation plus aisée.



- Déplacer la grille AlphiSafe pour que la plinthe soit en contact avec l'adaptateur AlphiSafe.
- Depuis la surface de travail, relever simplement la grille AlphiSafe à l'aide de la perche AlphiSafe.



- Enclencher le fil supérieur de la grille AlphiSafe dans les encoches des potelets AlphiSafe.

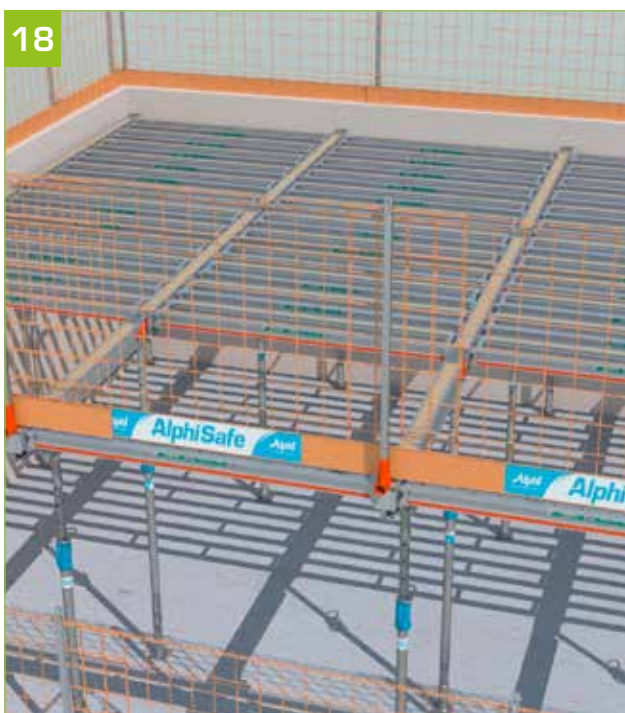
MODE OPÉRATOIRE : MISE EN PLACE EN PORTE-À-FAUX



- Par gravité, l'anti-déboitement de la grille se verrouille automatiquement. **Cela n'exclut pas un contrôle visuel du bon fonctionnement de cette opération.**



- S'assurer que la grille est bien positionnée. Fil supérieur dans les encoches des 2 potelets, et plinthe dans la gorge de l'adaptateur.



- Répéter l'opération pour les autres grilles en suivant la trame à sécuriser.



- Compléter les trames de poutrelles secondaires.

MODE OPÉRATEUR : MISE EN PLACE EN PORTE-À-FAUX

SUR LE COFFRAGE :

MaxiDalle



1 - Poser le MaxiDalle suivant le mode opératoire et les plans Alphi.



2 - Fixer 2 clams anti-soulèvement du côté des étais sur le panneau qui va être en porte-à-faux.

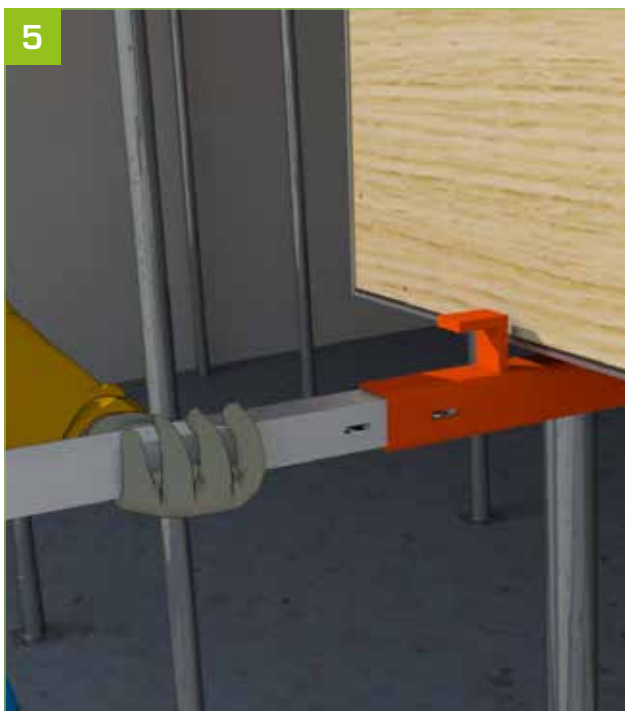


3 - Suspendre 2 panneaux MaxiDalle 120 suivant le mode opératoire Alphi.

MODE OPÉRATOIRE : MISE EN PLACE EN PORTE-À-FAUX



- Fixer au dos des panneaux, à leurs extrémités, 2 adaptateurs AlphiSafe pour MaxiDalle.



- Enclencher les potelets dans les adaptateurs AlphiSafe pour MaxiDalle.

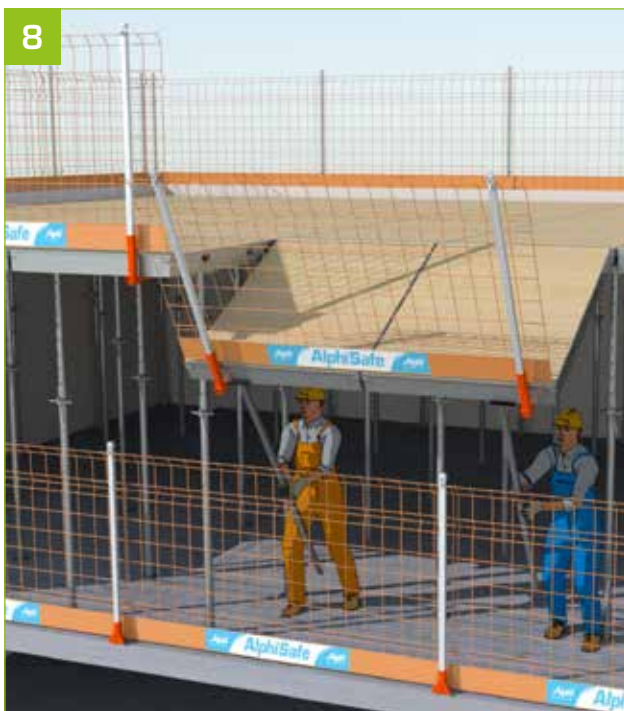




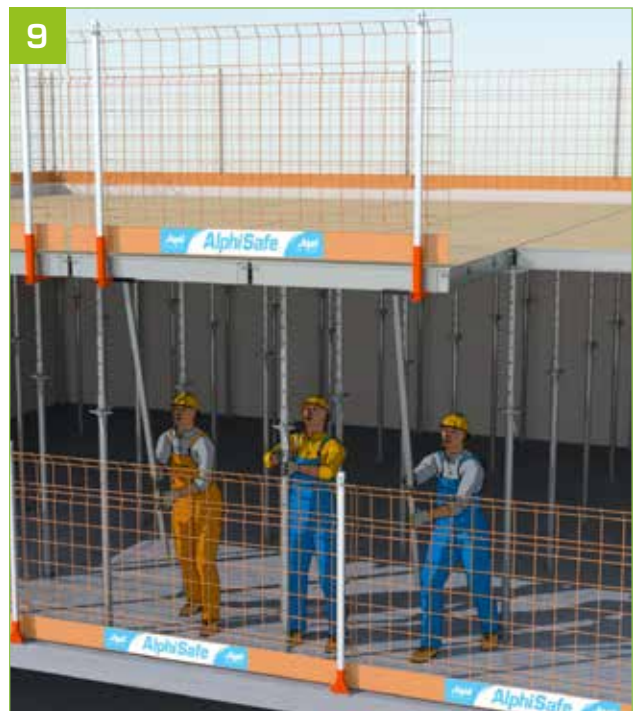
- Mettre en place la grille AlphaSafe.



- S'assurer que la grille soit bien en place dans les emplacements en sommet et pied de potelets.



- Relever les panneaux grâce aux perches MaxiDalle.



- Tout en maintenant les panneaux en place, venir étayer les panneaux suivant le mode opératoire MaxiDalle.

MODE OPÉRATOIRE : MISE EN PLACE EN PORTE-À-FAUX



- Assurer la stabilité des MaxiDalle en glissant un tube dans les ouvertures latérales des panneaux.



- Brider ce tube au sol grâce à une sangle.

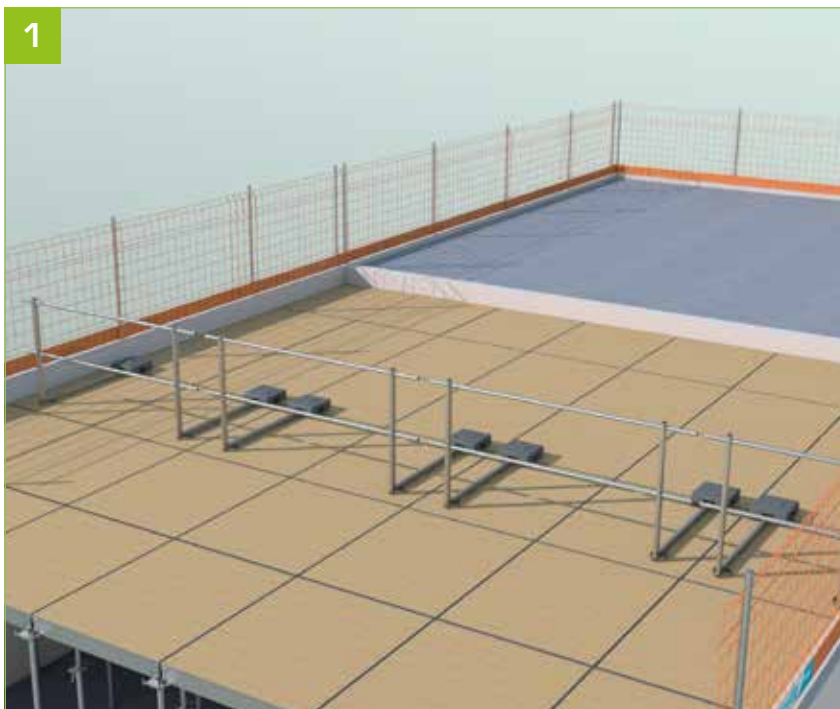


- Répéter les étapes précédentes sur toute la trame à protéger.

MODE OPÉRATOIRE : MISE EN PLACE AVEC SOCLE DE DALLE

SUR DALLE BÉTON

1



- Poser le coffrage suivant le mode opératoire et les plans Alphi.

2



- Percer la dalle béton au diamètre indiqué par le fabricant de l'ancrage et suivant ses préconisations vis-à-vis de la localisation du perçage.

3



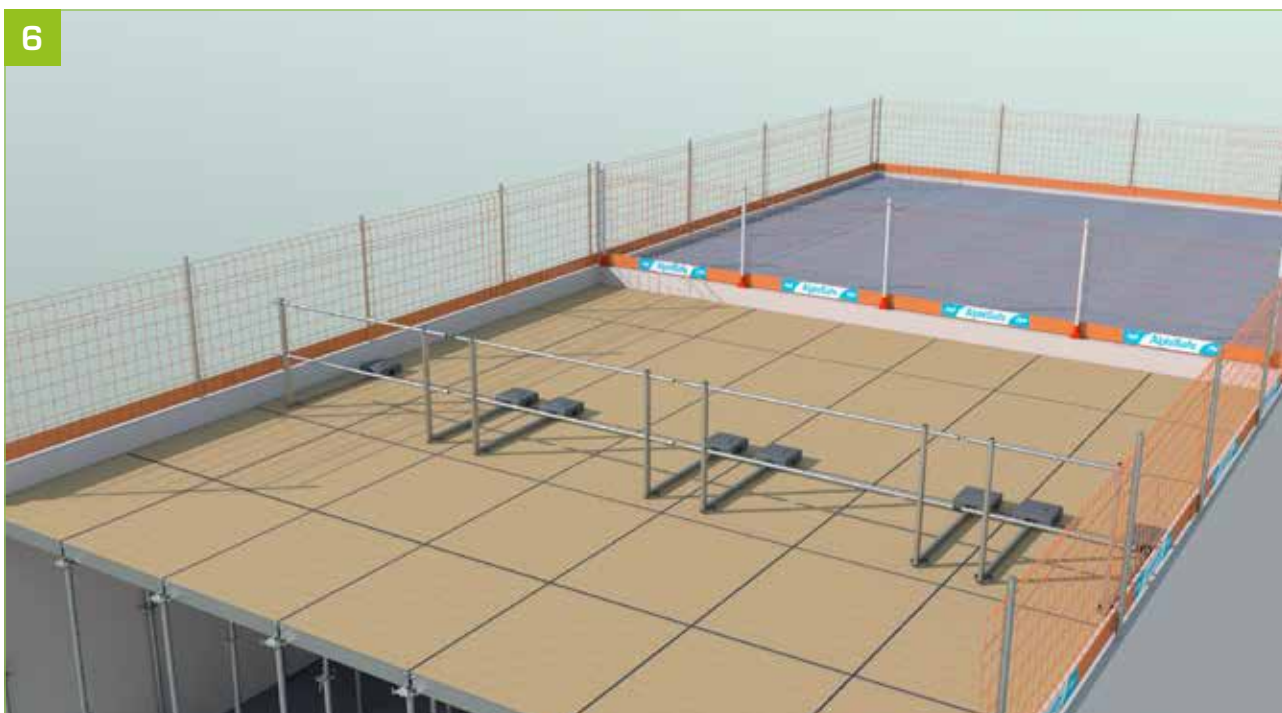
- Fixer le socle de dalle à l'aide d'une vis béton ou ancrage similaire [résistance minimale de la vis à la traction de 8,85 kN].



- Mettre en place les potelets.



- Mettre en place la grille en s'assurant que la plithe soit bien dans l'encoche de l'adaptateur et le sommet dans l'ouverture prévue.




ALPHI, SPÉCIALISTE DE LA SÉCURITÉ SUR LES CHANTIERS




Le système de protection collective AlphiSafe se pose en sécurité depuis le bas. La grille est conçue avec deux plis renforçant sa rigidité. Une gamme complète d'adaptateurs permet de répondre à toutes les configurations de montage.

Pôle logistique

Chemin du Miroir 5
1337 Vallorbe
Suisse 
Tél. +41 21 843 95 85 - info@adria-sa.ch

Agence

Avenue Ignace Paderewski 30A
1110 Morges
Suisse 
Tél. +41 79 524 15 77 - be@adria-sa.ch