

Podium

SÉCURITÉ



MODULARITÉ | PRODUCTIVITÉ | DURABILITÉ | SIMPLICITÉ

LA PLATEFORME
RÉGLABLE DE SÉCURITÉ

Podium | La plateforme réglable de sécurité



Podium

Le Podium est une **plateforme de sécurité dont les dimensions réglables** permettent de combler temporairement les différentes trémies du bâtiment : ascenseur, monte-charge, gaine technique, cage d'escalier...

Extensible, il est conçu pour **s'adapter à la taille de la trémie** afin de recevoir le coffrage vertical servant à réaliser les voiles.

La gamme est composée de différents modules et supports d'appui répondant à **toutes les contraintes de chantier**. Réalisé en acier galvanisé, le Podium est **réutilisable**.

Simple et rapide, le réglage de la dimension du Podium est effectué à l'aide d'un écrou central disposé sur chacun des côtés.

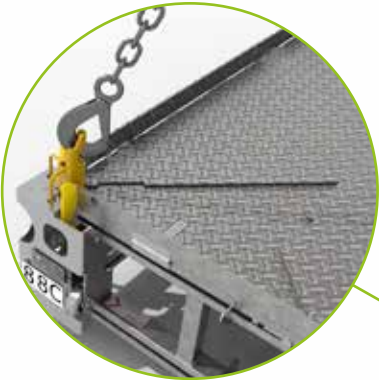
Le système de sécurité collective AlphiSafe s'adapte au Podium.



Podium | La plateforme réglable de sécurité

SÉCURITÉ

- Tôles latérales relevables permettant de **visualiser de l'extérieur** la bonne mise en place du Podium sur les supports d'appui.
- Pieds repliables pour sécuriser le transport.



Tôle relevable latérale

PRODUCTIVITÉ

- Dimensions réglables permettant de **réemployer** et **optimiser** le matériel.
- Mise en œuvre simple et rapide grâce aux **règles de mesure intégrées** au Podium.
- Roulettes facilitant le réglage et le déplacement.
- Identification pour un **repérage immédiat** sur les plans méthodes et sur le chantier.

SIMPLICITÉ

- Écrou compatible avec la clé de banche pour le réglage de la dimension du Podium.
- Galets roulants de guidage du Podium à l'intérieur de la trémie.
- Manutention au chariot ou à la grue grâce aux anneaux de levage.



Galet de positionnement dans la trémie et anneaux de levage



Marquage

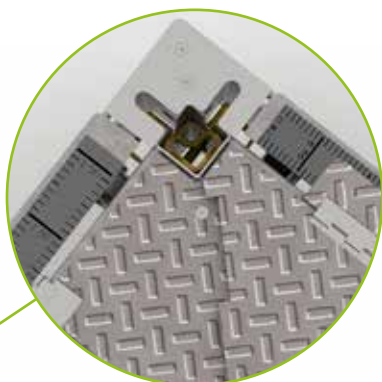


Roulette facilitant le réglage et le déplacement

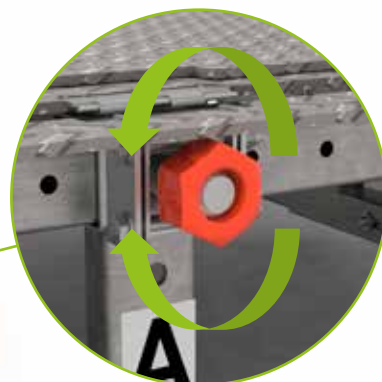


DURABILITÉ

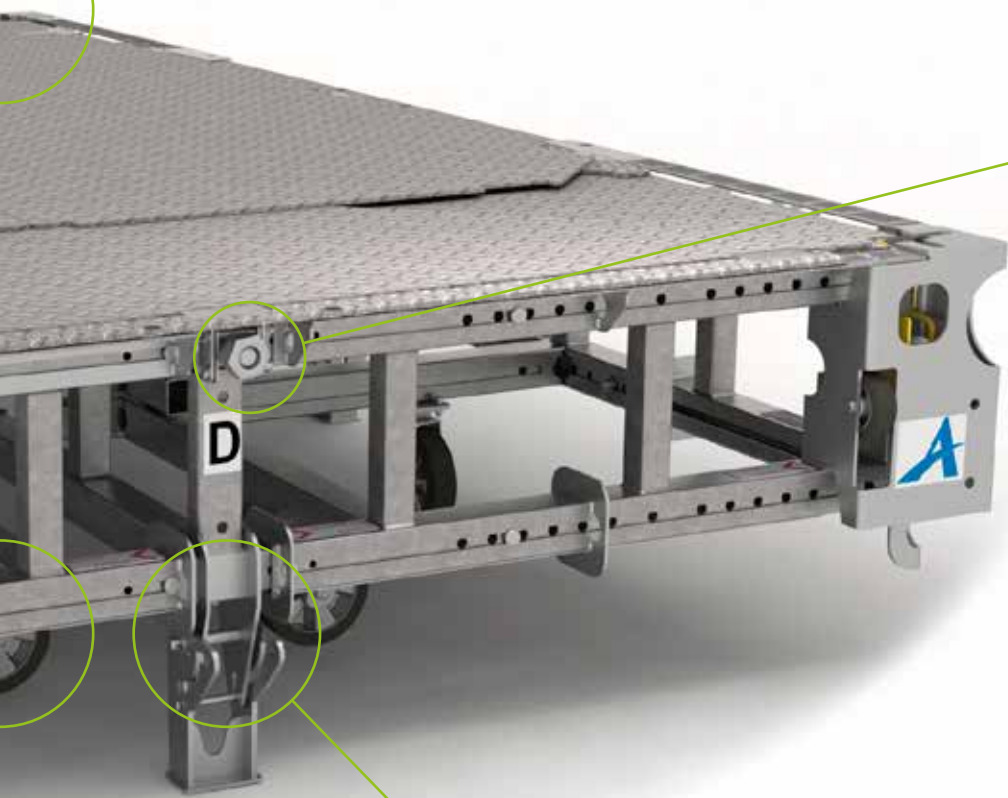
RÉALISÉ EN
ACIER GALVANISÉ,
LE PODIUM EST
ROBUSTE ET PEUT
ÊTRE RÉUTILISÉ.



Règles de mesure simplifiant
facilitant les réglages






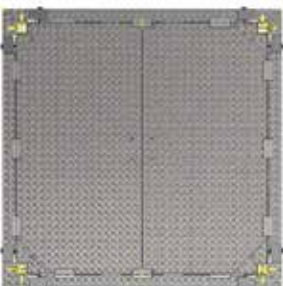

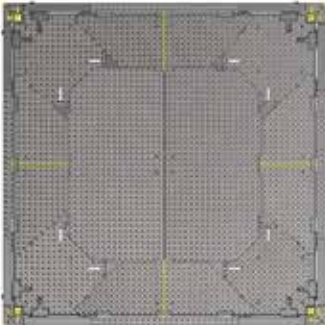
Écrou compatible avec la clé
de banche pour le réglage
de la dimension



Pieds repliables

MODULARITÉ
DIFFÉRENTES
DIMENSIONS POUR
TOUS LES TAILLES
DE TRÉMIES.
RÉGLAGE **CONTINU**
ET MILLIMÉTRIQUE.

CONSTITUANTS

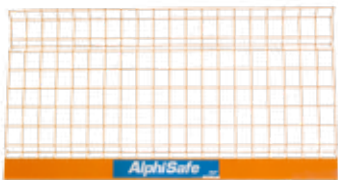



Podium	Référence	Dimensions (m)		Poids unitaire (kg)
		L x l mini	L x l maxi	
  	PODIUM 168-248	1,68 x 2,48	2,48 x 3,73	1 100,00
	PODIUM 248-248	2,48 x 2,48	3,73 x 3,73	1 455,00
	PODIUM 248-333	2,48 x 3,33	3,73 x 4,98	1 820,00
  	PODIUM 128-128	1,28 x 1,28	1,78 x 1,78	570,00
	PODIUM 128-168	1,28 x 1,68	1,78 x 2,48	780,00
	PODIUM 168-168	1,68 x 1,68	2,48 x 2,48	825,00

Plateformes

ACCESSOIRES

Matériel de fixation	Clap	Référence	Poids (kg)	Descriptif
		POD-CLAP	13,0	<ul style="list-style-type: none"> Support Podium Se fixe sur le voile avant la mise en place du Podium Réservation ou perçage Ø32 CMU = 2 000 DaN
	Rochet	Référence	Poids (kg)	Descriptif
		POD-ROCHET	25,0	<ul style="list-style-type: none"> Support Podium Se fixe sur le Podium Réservation à réaliser au préalable Pied pouvant servir pour le transport CMU = 3 000 DaN
	Réservation magnétique	Référence	Descriptif	
		POD-RESA	<ul style="list-style-type: none"> Aimant à positionner sur le coffrage vertical afin de laisser une réservation pour l'appui du rochet 	
Attache volante	Poids (kg)	Descriptif		
	12,00	<ul style="list-style-type: none"> S'installe et se décroche par l'intérieur du bâtiment en toute sécurité 		

ACCESSOIRES

Sécurité	Grille	Référence	Dimensions l x h (m)	Poids (kg)	Descriptif
		ALPHISAFE 1M25	1,25 x 1,30	7,60	<ul style="list-style-type: none"> Les fils grillagés sont galvanisés et thermolaqués de poudre polyester Conforme à la norme EN 13374
		ALPHISAFE 2M50	2,50 x 1,30	14,50	
	Potelet galvanisé	Référence	Section (cm)	Hauteur (m)	Poids unitaire (kg)
		POT ALPHISAFE TOPTAB	3,5 x 3,5	1,34	4,20
	Adaptateur AlphiSafe	Référence	Poids (kg)		
	AD-POD-ALPHISAFE	1,0			
Complément	Fiche de préparation	Descriptif			
		<ul style="list-style-type: none"> Fiche chantier de configuration précisant le mode de fixation et la sécurité associés 			

MODE OPÉRATEUR : PRÉPARATION DU PODIUM

DÉCHARGEMENT



1 - Élinguer le Podium grâce aux 4 crochets de levage rétractables.



2 - Replier les pieds de transport.



3 - Poser le Podium au sol sur ses roulettes.



4 - Un écrou présent sur chacune des faces du Podium permet de régler la dimension.



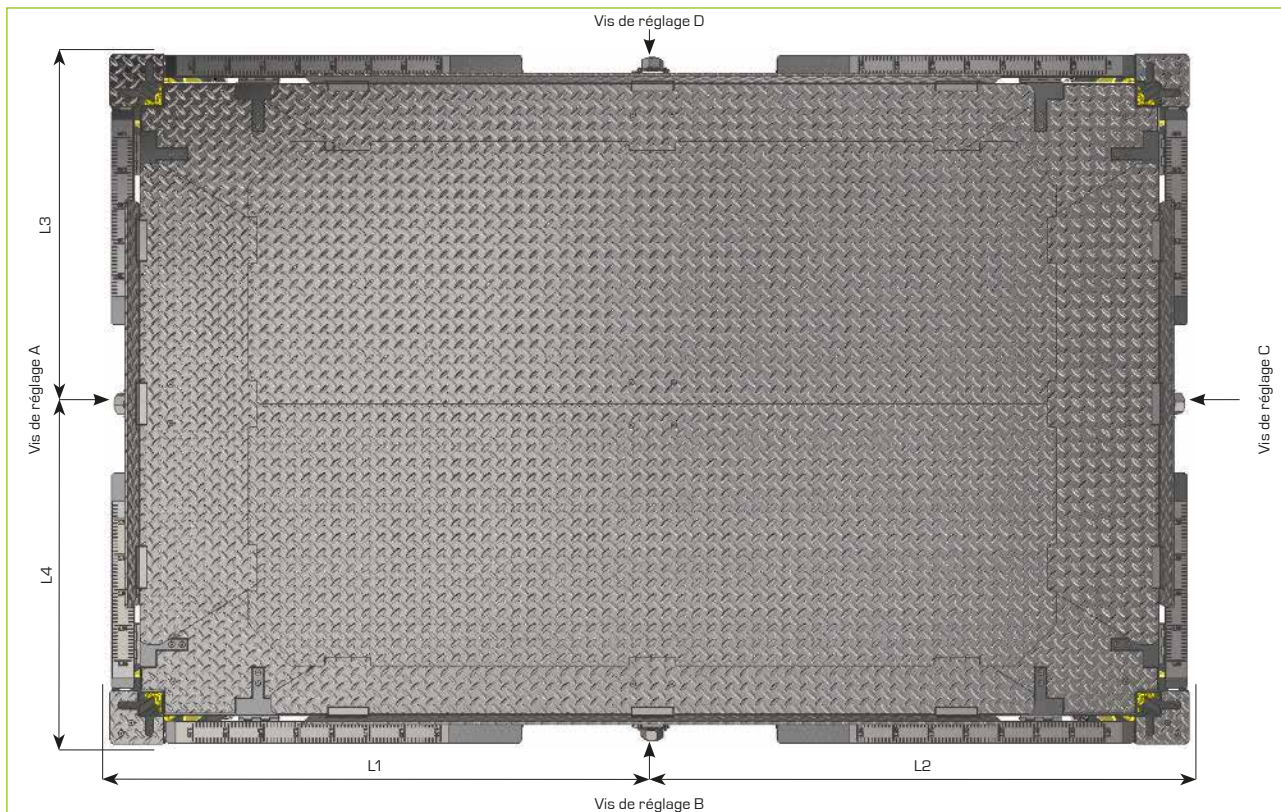
5 - Régler la dimension selon besoin (procédure détaillée page suivante).



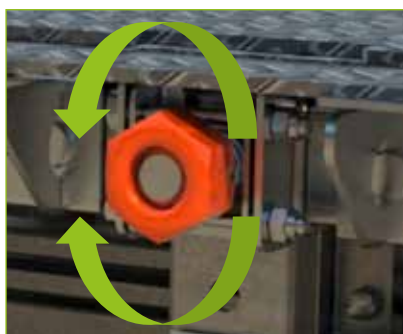
6 - Élinguer le Podium pour mise en place dans la trémie.

MODE OPÉRATOIRE : PRÉPARATION DU PODIUM

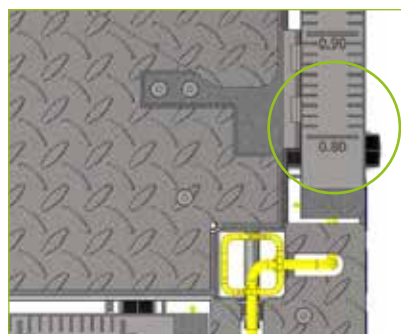
RÉGLAGE DE LA DIMENSION



- Pied en position repliée.



- La mise à la longueur se fait par vissage/ dévissage des vis de réglage.
- Le Podium repose sur ses roues lors de cette opération, le Podium repose sur ses roues lors de cette opération, le pied de transport doit donc être replié.



- L'ajustement de la longueur est réalisé à l'aide des réglottes intégrées.



- Vis de réglage (écrou HM36).

Vis de réglage	Réglage longueur
A	L1
B	L4
C	L2
D	L3

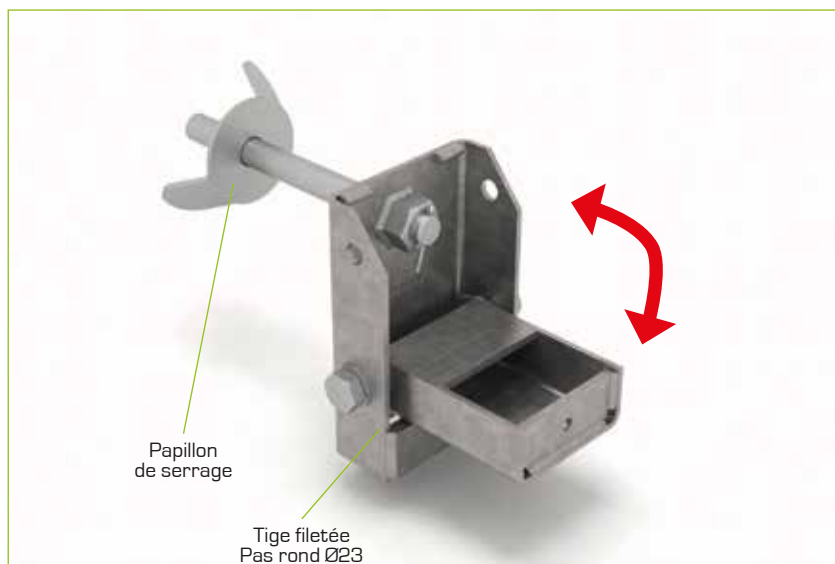
MODE OPÉRATOIRE : CHOIX DES FIXATIONS

Deux systèmes de fixation du Podium dans la trémie sont proposés : à l'aide de claps ou de rochets.

CLAPS

Le clap est un support permettant de recevoir le Podium.

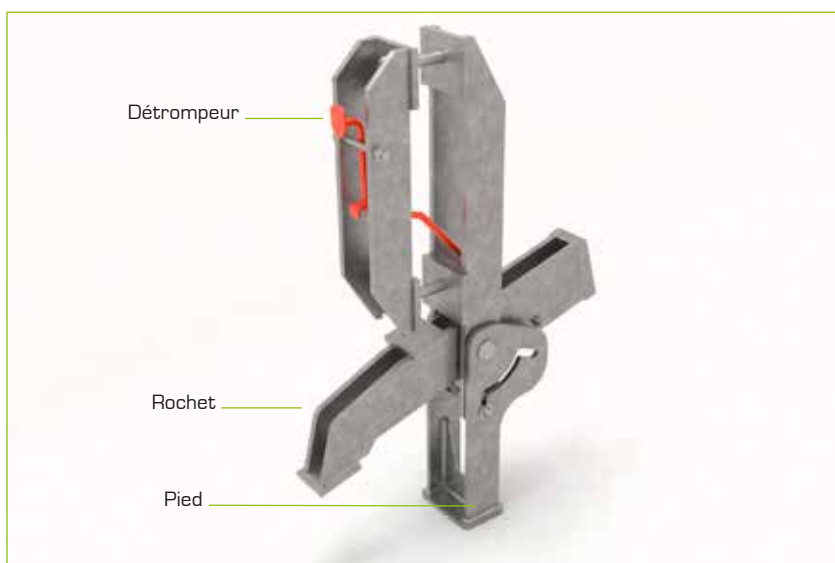
- Il est installé avant la mise en place du Podium et fonctionne ensuite de manière automatique.
- CMU = 2000 daN



ROCHETS

Le rochet est solidaire du Podium. Une réservation doit être préalablement réalisée dans le voile.

- Le système de détrompeur permet dans un premier temps de descendre le Podium dans la cage sans intervention humaine pour bloquer les rochets.
- Dans un second temps, il permet la vérification de la bonne mise en place des rochets dans les réservations.
- Le pied protège le rochet de l'écrasement.
- CMU = 3000 daN



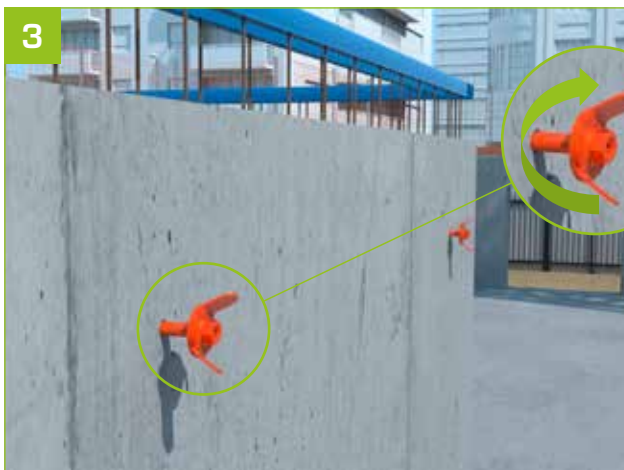
MODE OPÉRATOIRE : MONTAGE AVEC CLAPS



- Le Podium est positionné dans la trémie.



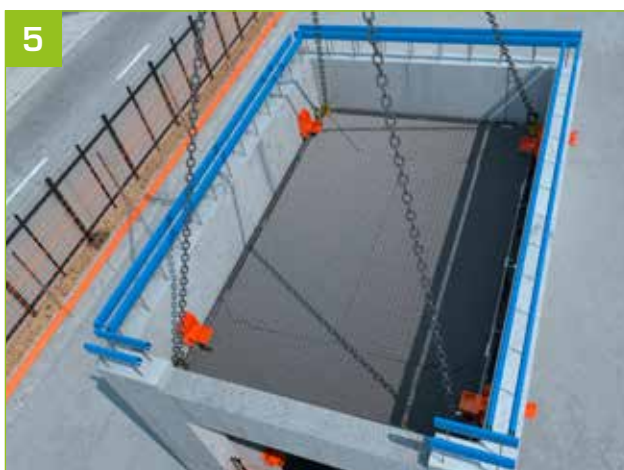
- Les claps sont insérés dans les réservations depuis l'intérieur de la cage.



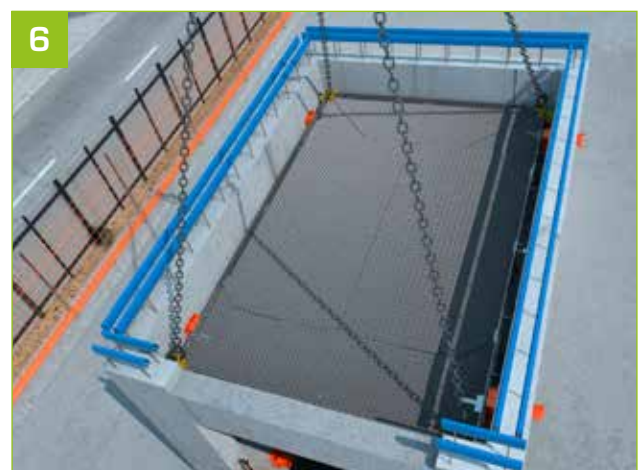
- Un écrou papillon est vissé de l'autre côté du voile pour serrer et bloquer chaque clap.



- Le Podium est soulevé à la grue.
- Les tôles latérales se relèvent automatiquement.



- Passage des claps.



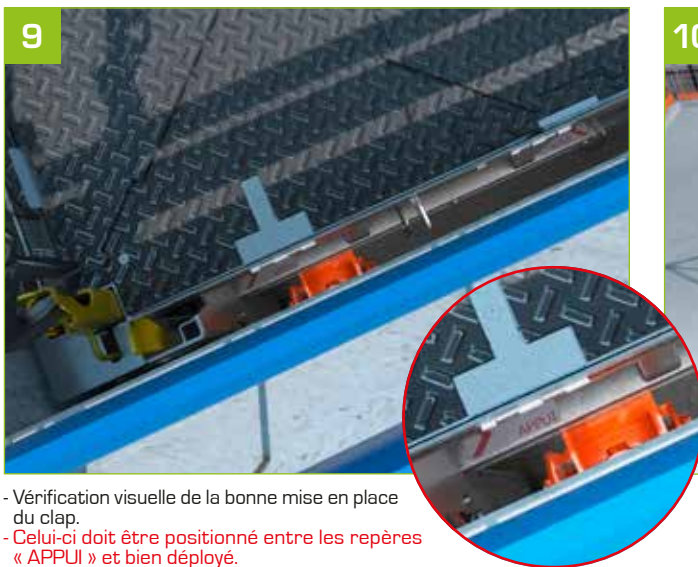
- Les claps se replient au passage du Podium.



7 - Les clapets se déplient automatiquement et le Podium passe au-dessus.



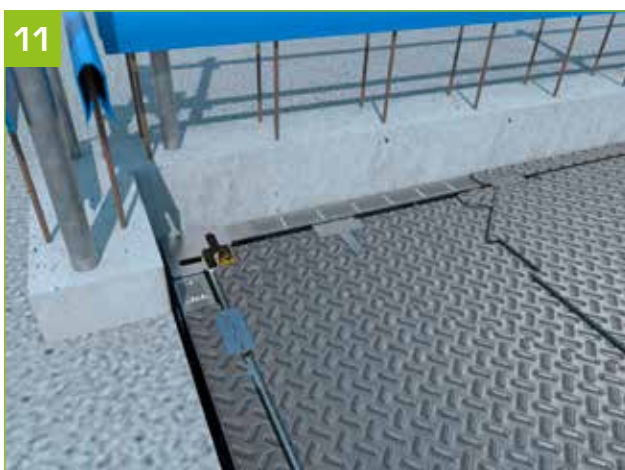
8 - Poser le Podium sur son profil inférieur.



9 - Vérification visuelle de la bonne mise en place du clap.
- Celui-ci doit être positionné entre les repères « APPUI » et bien déployé.



10 - Enlever les élingues.



11 - Les crochets de levage se rétractent et les tôles se rabattent automatiquement.



12 - Poser les banches.

MODE OPÉRATOIRE : MONTAGE AVEC ROCHETS



1 - Au sol, mettre le rochet en position bloquée grâce à la tige de blocage.



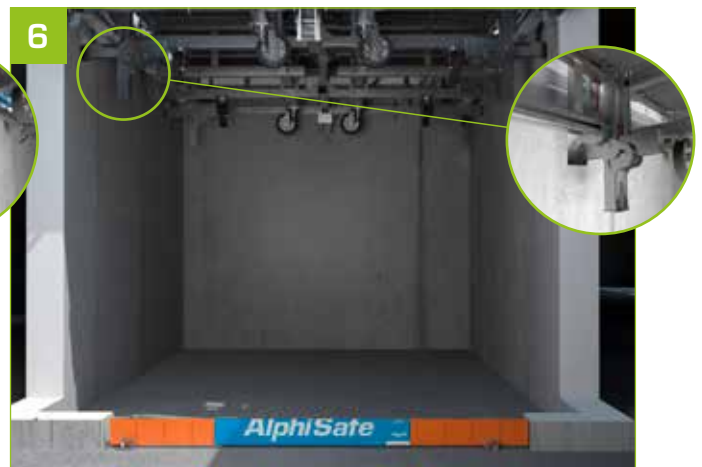
2 - Poser le Podium au fond de la trémie à sécuriser.



3 - Procéder au débloquage des rochets.

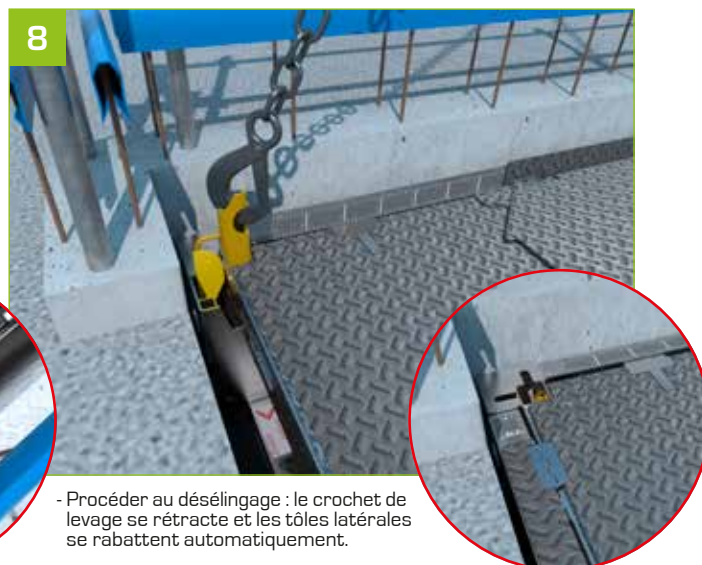


4 - Soulever le Podium pour mettre en place les rochets dans les réservations murales.





- Grâce aux tôles latérales qui se relèvent automatiquement quand le Podium est élingué, vérifier la bonne mise en place des rochets dans les réservations prévues.



- Procéder au désélingage : le crochet de levage se rétracte et les tôles latérales se rabattent automatiquement.



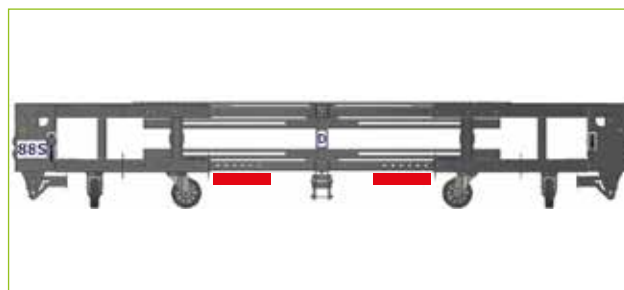
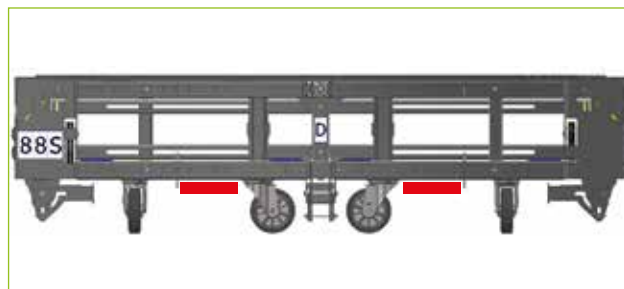
- Procéder au coffrage des murs.



- Répéter l'opération pour les niveaux suivants.

MANUTENTION

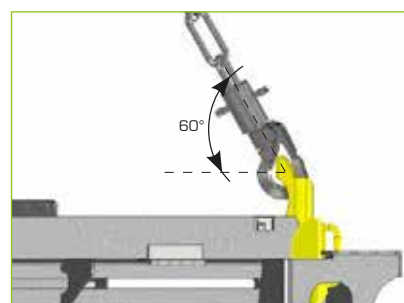
AVEC CHARIOT ÉLEVATEUR



- Déplacement de 3 Podium maximum superposés (ou moins en fonction de la capacité de charge du chariot).

■ = Zone de passage des fourches

À LA GRUE



- Lors de la manutention à la grue, le Podium doit être élingué par ses 4 anneaux de levage.

TRANSPORT



- Sangler le premier niveau de Podium avec 2 sangles par Podium.



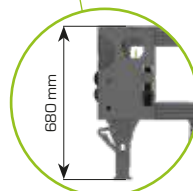
- Positionner le deuxième niveau de Podium. Si celui-ci est plus petit, il doit être centré dans la largeur du camion et aligné sur la longueur du Podium en dessous. Ainsi, la sangle appuie sur les angles des deux niveaux.

NOTA : une sangle par Podium.



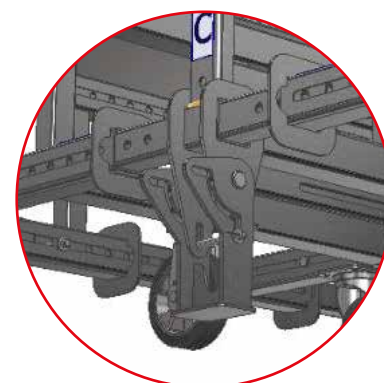
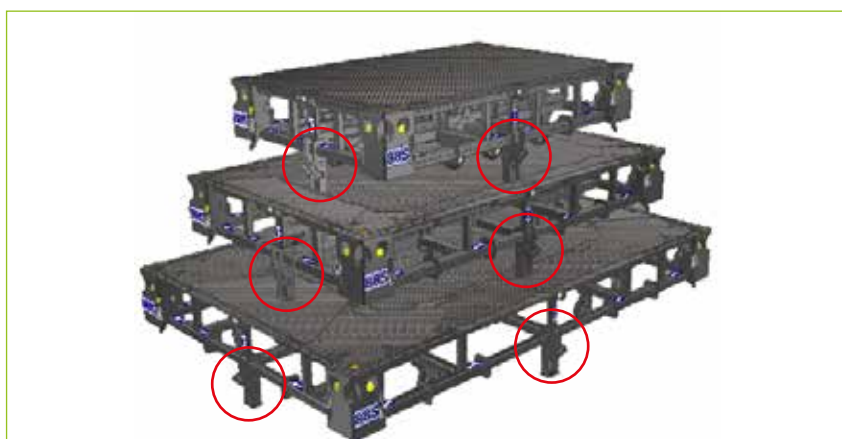
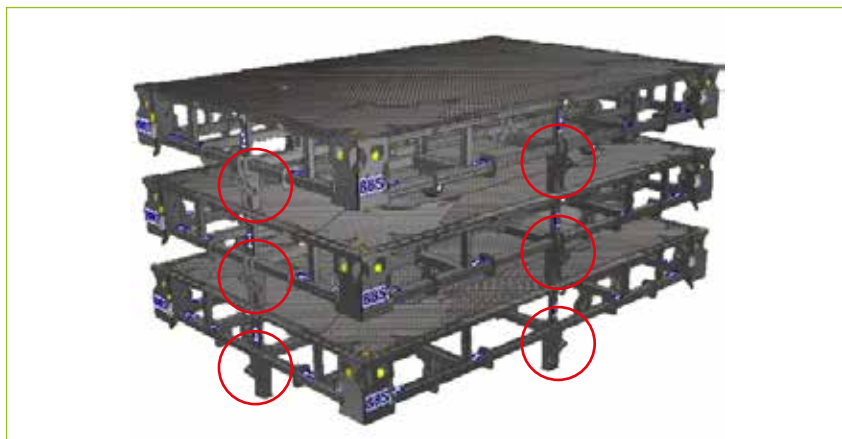
- Mise en place du dernier niveau avec 2 sangles par Podium (3 Podium maximum).

NOTA : rochets et pieds en position "transport".



STOCKAGE

COLISAGE




ATTENTION : pieds dépliés

ALPHI, SPÉCIALISTE DE LA SÉCURITÉ CHANTIERS




Podium est une plateforme réglable de sécurité. Modulable et réutilisable, il répond à toutes les contraintes de chantier.

Pôle logistique

Chemin du Miroir 5
1337 Vallorbe
Suisse 
Tél. +41 21 843 95 85 - info@adria-sa.ch

Agence

Avenue Ignace Paderewski 30A
1110 Morges
Suisse 
Tél. +41 79 524 15 77 - be@adria-sa.ch

ADRIA
Depuis 1927
Matériel pour la construction

GROUPE
Alphi

www.adria-sa.ch